

GERENCIAMENTO ELETRÔNICO DAS LICENÇAS DE SOFTWARE

A EXPERIÊNCIA DO DEPARTAMENTO DE ESTATÍSTICA, MATEMÁTICA APLICADA E COMPUTAÇÃO

Orlando Saraiva Jr.¹; Jorge G. Falcão¹; Lucas Guerreiro¹; Antonio C. M. Palazzo¹; Prof. Dr. Fabrício Breve¹
{saraiva,jorgegf,lucasg,tony,fabricio}@rc.unesp.br

¹INSTITUTO DE GEOCIÊNCIAS E CIÊNCIAS EXATAS (IGCE – Rio Claro)

1. INTRODUÇÃO

Os laboratórios didáticos estão localizados no bloco 03 junto ao Departamento de Estatística, Matemática Aplicada e Computação.

A cada semestre é necessário formatar todas as estações, instalar os sistemas operacionais Windows e Linux. O sistema operacional Linux é livre, não sendo necessário controle de licenças. Para o sistema operacional Windows Vista, se faz necessário o controle das licenças. Cada estação de trabalho após uma nova instalação, deve utilizar sua respectiva chave de licença.

A chave de licença é um conjunto de caracteres alfanuméricos com cinco quadrantes, composto por cinco caracteres para cada quadrante conforme exemplo abaixo:

XYZBA - XYZAB - XYZAB – ABXYZ – XYZXX

Figura 1: Exemplo do formato da chave do Windows Vista

Neste contexto, a gestão eletrônica das chaves do Windows Vista agiliza o processo de alterar a licença de cada estação. A armazenagem física (papel) é mantida para eventual auditoria, e o uso eletrônico da chave torna o processo mais eficiente.

2. METODOLOGIA

O servidor de páginas do departamento foi utilizado para hospedar os *scripts* php. As licenças estão armazenadas no banco de dados MySQL. A tabela relaciona o número do patrimônio a chave correta do Windows Vista.

Os técnicos, com conhecimento da senha de administrador, solicitam a chave do Windows Vista via navegador Internet Explorer conforme ilustra figura 2. Com a chave, atualizam o sistema operacional. Após este procedimento ocorre a limpeza do histórico do navegador, impedindo os usuários das estações de tomar conhecimento desta prática.

3. RESULTADOS

- Os técnicos perceberam redução no tempo de localizar a chave impressa fisicamente em papel contendo a chave do Windows, digitá-la no campo correto para atualizar a chave do Windows.
- Com o uso do copiar (CTRL+C) e colar (CTRL+V) das chaves, os erros de digitação de pelo menos um dos vinte e cinco caracteres que compõem a chave do Windows Vista caiu para zero.

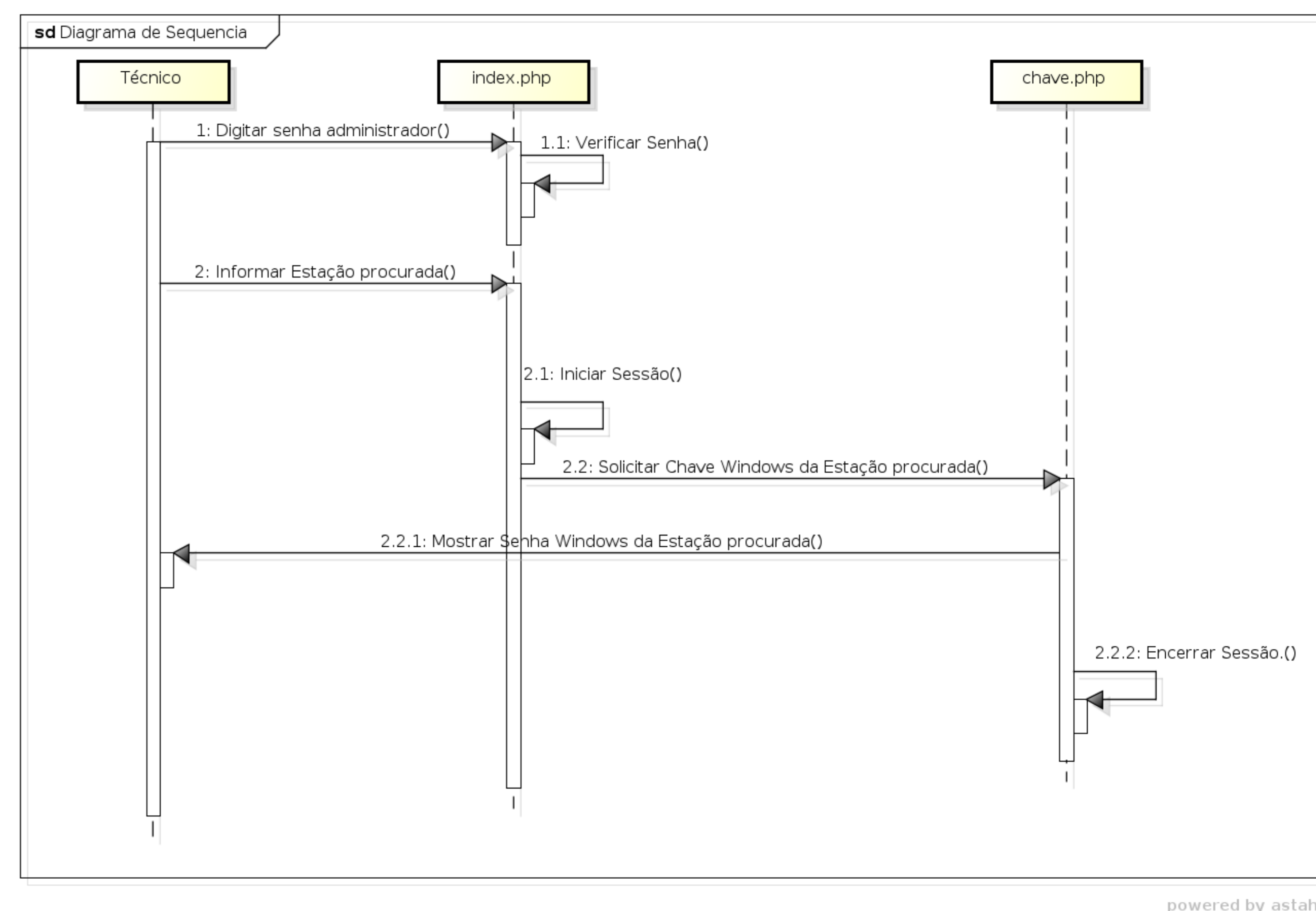


Figura 2: Diagrama de Sequência em caso da senha do administrador esteja correta.

4. DISCUSSÃO

- O departamento de Estatística, Matemática Aplicada e Computação possui um histórico em dar preferência em seus laboratórios ao uso de softwares livres.
- Esta prática de gerenciar eletronicamente licenças de *software* pode ser adaptada ao uso de outros *softwares* que necessitam de controle de licenças.
- Uma vez relacionada a máquina ao seu número de patrimônio e chave de licença de *software*, o processo de troca de chaves torna-se inviável.
- Implementar um serviço deste em outras unidades ou departamentos terá um impacto muito pequeno, comparado aos benefícios. Todos os *softwares* no servidor são livres e os requisitos de *hardware* são mínimos.

5. CONCLUSÃO

Este trabalho apresenta um sistema monousuário que atende a uma demanda específica e pontual. Para a migração para departamento com um número maior de técnicos, novos módulos precisam ser implementados.

Dentre os módulos não implementados, recomendamos um módulo para visualização dos registros de acessos (*logs*) e a migração para se tornar um sistema multiusuário.

